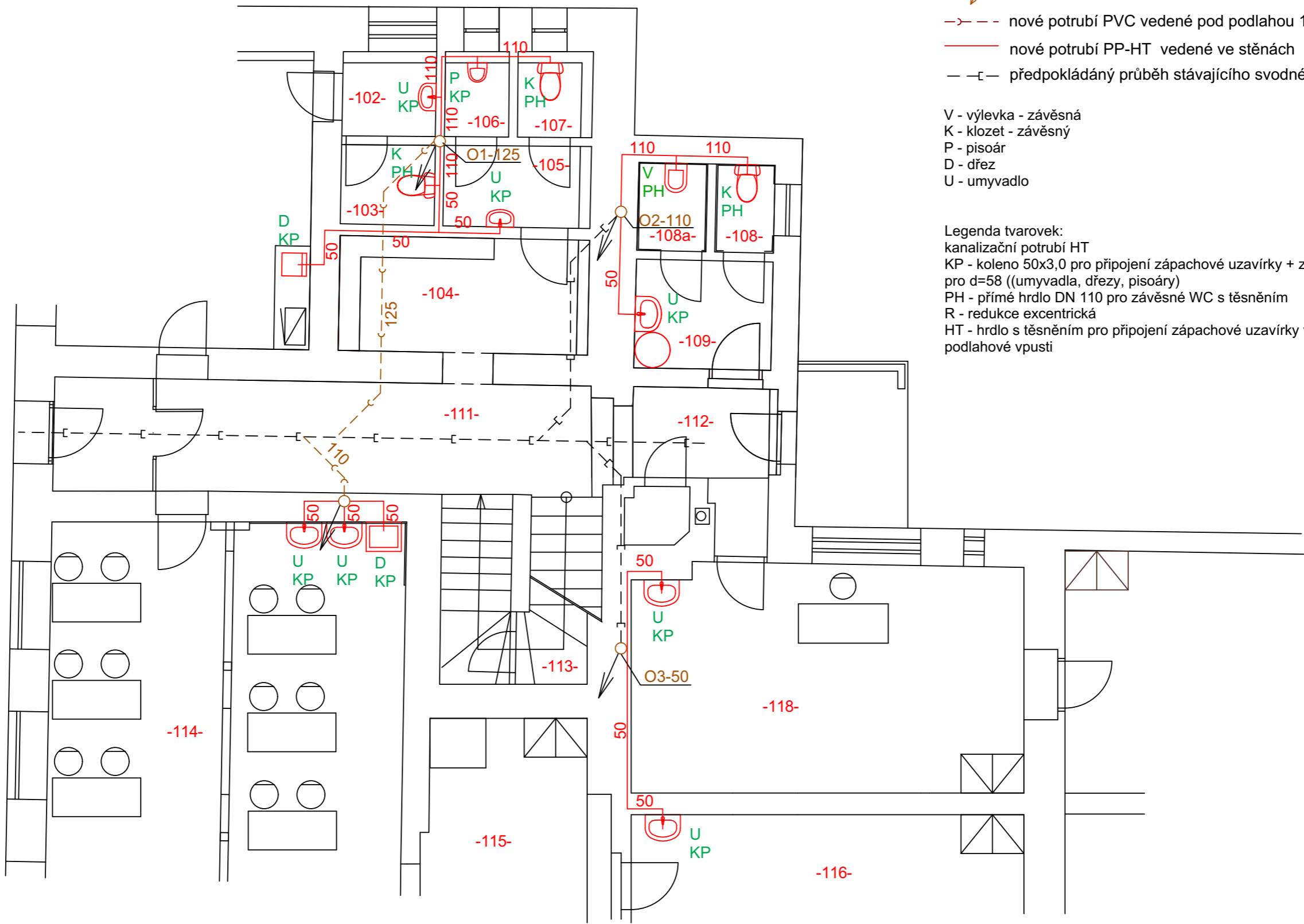


Nový stav - kanalizace



- LEGENDA
- stávající odpadní potrubí PVC
 - nové potrubí PVC vedené pod podlahou 1.NP
 - nové potrubí PP-HT vedené ve stěnách
 - předpokládaný průběh stávajícího svodného potrubí
- V - výlevka - závěsná
K - klozet - závěsný
P - pisoár
D - dřez
U - umyvadlo
- Legenda tvarovek:
kanalizační potrubí HT
KP - koleno 50x3,0 pro připojení zápachové uzavírky + zásuvné těsnění pro d=58 (umyvadla, dřezy, pisoáry)
PH - přímé hrdlo DN 110 pro závěsné WC s těsněním
R - redukce excentrická
HT - hrdlo s těsněním pro připojení zápachové uzavírky vany a sprchové vaničky příp. podlahové vpusti

Pozn.:
Skutečný průběh hlavního svodného potrubí splaškové kanalizace bude ověřen před zahájením prací kopanými sondami a tento výkres bude případně upraven.

CENTRA STAV s.r.o.			
Záhradní 928 Horní Slavkov 357 31 mobil: 603 452 704 IČO: 25247107, DIČ: CZ25247107			
Odpovědný projektant: Ing. Leoš Ledvína	Projektant: David Thol	Účel:	DSP
Objednatel: Město Krásno, Radniční 1, 347 47 Krásno		Datum:	01/2018
Kraj: Karlovarský, k.ú. Krásno nad Teplou MěÚ: Horní Slavkov		C. zakázky	29/2017
Název akce: Změna užívání stavby Krásno, Radniční č.p. 262			D.1.6.
Obsah: Půdorys 1.NP - kanalizace (M 1:50)			